



# Marseille toujours

Exposition  
Vernissage le jeudi 29 juin  
2023

---

**SÉBASTIEN ARCOUET**  
ARTISTE PEINTRE



# Marseille toujours

Je dessine depuis toujours et j'ai sérieusement commencé à peindre à 20 ans pour accepter de me lancer il n'y a finalement pas si longtemps que cela en 2018. Comme beaucoup de peintres j'ai commencé à peindre des paysages en reproduisant des œuvres de peintres connus, à la fois pour essayer des styles et pour apprendre des techniques. Puis j'ai essayé de trouver mon univers en m'éloignant des paysages et en créant un personnage autour duquel les paysages étaient secondaires, ils n'étaient qu'un décor.

C'est en 2020 avec le confinement que les paysages se sont imposés à moi. Il fallait que je peigne la ville nue et des paysages. C'est à ce moment-là que j'ai mis les personnages, silhouettes au second plan et que je suis devenu un peintre de paysages.

C'est à Marseille que j'ai accepté d'être un peintre, c'est Marseille que j'ai observé, regardé, scruté pour y voir de la lumière et des ombres, des contrastes, c'est à Marseille que j'ai pris le temps et appris à choisir les couleurs de ma palette pour créer mon univers.

L'été 2023, j'ai quitté Marseille avec ma famille pour une nouvelle aventure mais Marseille reste dans ma tête chaque jour. Je m'en détache et m'y rattache chaque jour pour peindre d'autres paysages différemment, peindre Marseille aussi, toujours avec la même palette de couleurs.

Cette exposition « Marseille toujours » à la Galerie1809, cela représente beaucoup pour moi.



Né en 1976, Sébastien Arcouet est un artiste peintre de paysages. Il a quitté Marseille l'été dernier après y avoir vécu 30 ans pour s'installer dans le Sud-ouest dont il est originaire. Chimiste de formation, Sébastien a travaillé pendant 17 ans chez un spécialiste de peintures pour artistes où il a affiné différentes techniques de fabrication et rencontré de nombreux peintres. C'est l'amorçage de son passage vers une vie d'artiste. Une véritable attirance pour les paysages s'est imposée à lui au fil du temps. L'artiste peint ce qu'il voit avec des tons vifs dominés par le bleu outremer. Ses toiles sont portées par des couleurs chaudes, des contrastes forts et des jeux d'ombre et de lumière. Sa palette restreinte lui permet de capter l'essentiel : « J'aime les contrastes colorés puissants qui me font évoluer vers une forme de fauvisme réinventé ». Croquis, gouaches et tableaux sont autant de témoignages heureux de son lieu de vie, du goût de la lumière et du mouvement.

Born in 1976, Sébastien Arcouet is a landscape painter. He has recently left Marseille after living there for 30 years to resettle in the South-West from where he hails originally. A chemist by training, the artist worked for 17 years with a specialist in paints for artists where he perfected various manufacturing techniques and met many painters. This is the beginning of his transition to a life as an artist. Landscapes over time have exerted a compelling attraction on the artist. The artist paints what he sees with bright tones dominated by ultramarine blue. His canvases are carried by warm colors, strong contrasts and the interplay of shadow and light. His deliberately restricted color palette allows him to capture the gist or essence of his subject: "I like the powerful color contrasts that make me evolve towards a form of reinvented Fauvism". Sketches, gouaches, and paintings are all happy testimonies of his place of life, of his taste for light and movement.



06 83 31 07 74

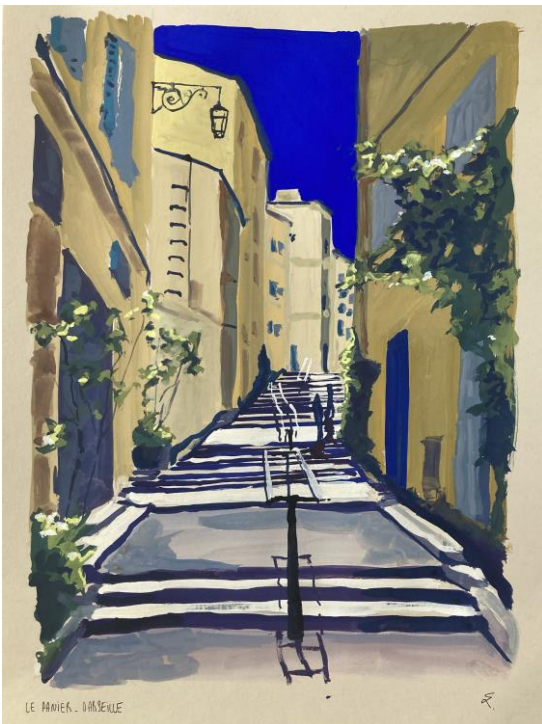
[seb\\_arcouet@yahoo.fr](mailto:seb_arcouet@yahoo.fr)

Instagram :

sebastien\_arcouet\_officiel



Marseille depuis Notre-Dame  
Gouache sur papier teinté 270g  
67x97 cm  
900 TTC non encadré



La montée des Accoules  
Gouache sur papier teinté 270g  
40x30 cm  
375€ TTC  
Avec cadre alu imitation chêne



Un arbre à la Bonne-Mère  
Gouache sur papier teinté 270g  
21x15cm  
250€ TTC  
Avec cadre alu imitation chêne  
30x24cm et passe-partout



Montée vers Notre-Dame  
Acrylique sur châssis entoilé  
30x30 cm



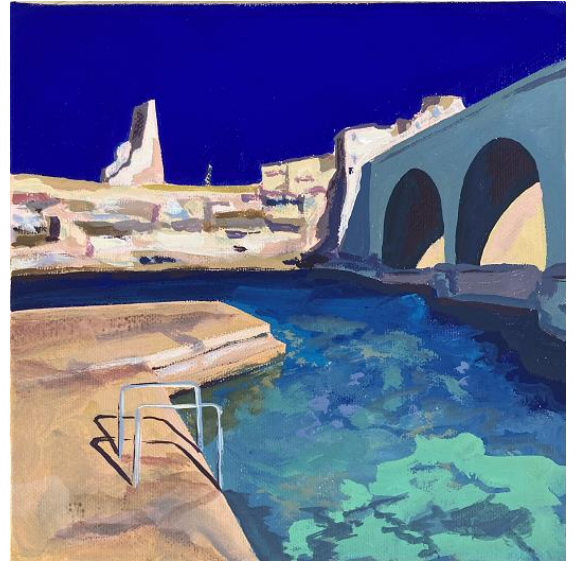
La piscine du CNM  
Acrylique sur châssis entoilé  
20x20 cm



L'île Maire  
Acrylique sur châssis entoilé  
46x61 cm



La plage du cabanon chez Paulette  
Acrylique sur châssis entoilé  
55x46 cm



Le vallon des Auffes  
Acrylique sur châssis entoilé  
20x20 cm



Le port autonome  
Gouache sur papier kraft  
20x20 cm



Le builing Canebière  
Gouache sur papier Kraft  
20x20 cm



Le château Pastré  
Gouache sur papier Kraft  
20x20 cm



Les Arcenaulx  
Gouache sur papier Kraft  
20x20 cm



La Canebière  
Gouache sur papier Kraft  
20x20 cm



Les Docks  
Gouache sur papier Kraft  
20x20 cm



Port Miou  
Gouache sur papier teinté 270g  
40x30 cm



Le Cap Canaille  
Gouache sur papier teinté 270g  
100x70 cm



Port-Pin  
Acrylique sur châssis entoilé  
90x90 cm

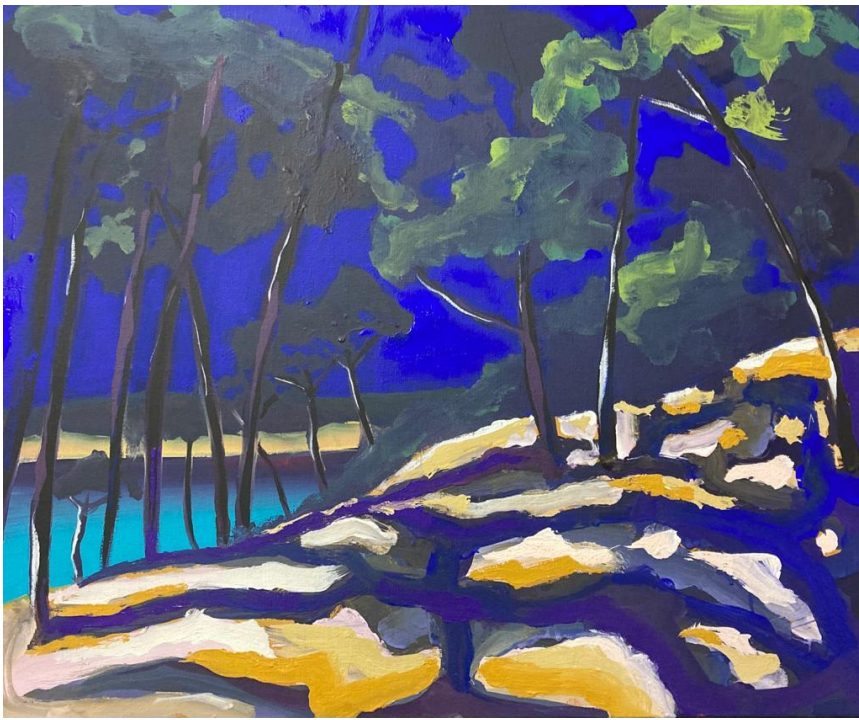




Sentier, presqu'île de Giens  
Acrylique sur châssis entoilés  
Diptyque 92x130 cm



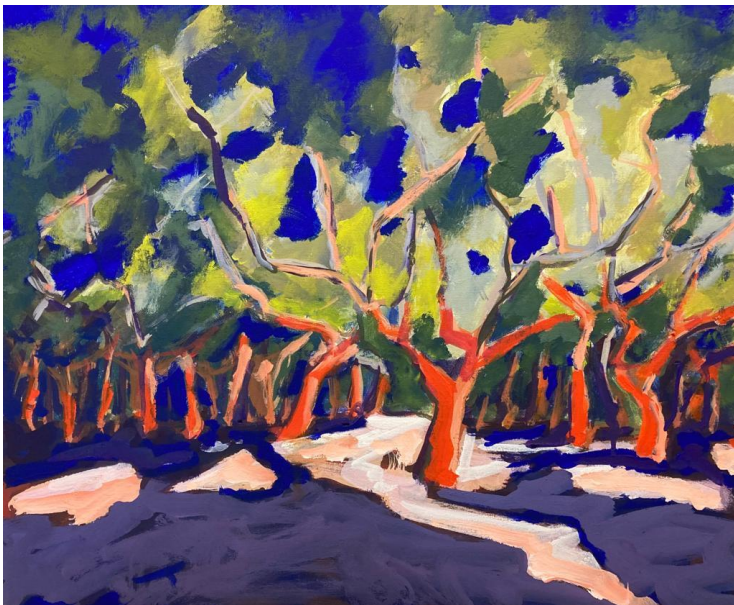
Porquerolles  
Acrylique sur châssis entoilés  
Diptyque 100x146 cm



Cassis  
Acrylique sur châssis entoilé  
54x65 cm



La Sainte-Victoire  
Acrylique sur châssis entoilé  
40x40 cm



Chênes lièges  
Acrylique sur châssis entoilé  
46x54 cm

| Liste de prix                     |   |            |   |           |
|-----------------------------------|---|------------|---|-----------|
| Titre                             | Technique                               | Format     | Cadre   | Prix €TTC |
| Marseille depuis Notre-Dame       | Gouache sur papier teinté 270g          | 67x97 cm   | Non encadré   | 900 €     |
| La montée des Accoules            | Gouache sur papier teinté 270g          | 40x30 cm   | Avec cadre alu imitation chêne                          | 375 €     |
| Un arbre à la Bonne-Mère          | Gouache sur papier teinté 270g          | 21x15cm    | Avec cadre alu imitation chêne 30x24cm et passe-partout | 250 €     |
| Montée vers Notre-Dame            | Acrylique sur châssis entoilé           | 30x30 cm   | Avec caisse américaine en chêne brut                    | 450 €     |
| La piscine du CNM                 | Acrylique sur châssis entoilé           | 20x20 cm   | Avec caisse américaine noire                            | 300 €     |
| L'île Maire                       | Acrylique sur châssis entoilé           | 46x61 cm   | Avec caisse américaine en chêne brut                    | 800 €     |
| La plage du cabanon chez Paulette | Acrylique sur châssis entoilé           | 55x46 cm   | Avec caisse américaine en chêne brut                    | 750 €     |
| Le vallon des Auffes              | Acrylique sur châssis entoilé           | 20x20 cm   | Avec caisse américaine en chêne brut                    | 300 €     |
| Le port autonome                  | Gouache sur papier kraft                | 20x20 cm   | Avec cadre chêne brut 30x30cm et passe-partout          | 250 €     |
| Le building Canebière             | Gouache sur papier kraft                | 20x20 cm   | Avec cadre chêne brut 30x30cm et passe-partout          | 250 €     |
| Le château Pastré                 | Gouache sur papier kraft                | 20x20 cm   | Avec cadre chêne brut 30x30cm et passe-partout          | 250 €     |
| Les Arcenaulx                     | Gouache sur papier kraft                | 20x20 cm   | Avec cadre chêne brut 30x30cm et passe-partout          | 250 €     |
| La canebière                      | Gouache sur papier kraft                | 20x20 cm   | Avec cadre chêne brut 30x30cm et passe-partout          | 250 €     |
| Les Docks                         | Gouache sur papier kraft                | 20x20 cm   | Avec cadre chêne brut 30x30cm et passe-partout          | 250 €     |
| Port-Miou                         | Gouache sur papier teinté 270g          | 40x30 cm   | Avec cadre alu imitation chêne                          | 375 €     |
| Le Cap Canaille                   | Gouache sur papier teinté 270g          | 100x70 cm  | Non encadré   | 900 €     |
| Port-Pin                          | Acrylique sur châssis entoilé           | 90x90 cm   | Non encadré   | 1 700 €   |
| Sentier, presqu'île de Giens      | Diptyque acrylique sur châssis entoilés | 92x130 cm  | Avec caisses américaines en chêne brut                  | 3 200 €   |
| Porquerolles                      | Diptyque acrylique sur châssis entoilés | 100x146 cm | Avec caisses américaines en chêne brut                  | 3 400 €   |
| Cassis                            | Acrylique sur châssis entoilé           | 54x65 cm   | Avec caisse américaine en chêne brut                    | 850 €     |
| La Sainte-Victoire                | Acrylique sur châssis entoilé           | 40x40 cm   | Avec caisse américaine en chêne brut                    | 550 €     |
| Chênes lièges                     | Acrylique sur châssis entoilé           | 46x54 cm   | Avec caisse américaine en chêne brut                    | 700 €     |